

Mitz Planner Presents

Shoes Master Direction

2021 Autumn & Winer

シューズのトータルプランニングオフィス【ミッツプランナー】がお届けする、
2021年秋冬トレンドディレクションの決定版。
コロナパンデミックによる意識やライフスタイルの変化も徹底的に深掘り。
総ページ数約135ページにわたって、市場分析からコーディネート、スタイル、
カラー、マテリアル、ディティールのトレンドを網羅。

<内容> 約75ページ

- ☆社会背景分析と、シューズビジネスの動向予測
- ☆コロナ禍を経て生まれた「ニューノーマル時代」の消費キーワードと企画切り口
- ☆レディスシューズトレンド

- ① サバイバル意識。機能性と懐かしさを感じる都会的カジュアルアウトドア
- ② リラックスした歩行性と美しさの融合。環境にも配慮したミニマルスタイル _ 他

☆メンズシューズトレンド

- ① 終末志向のハードテイストと未来的なデジタルエッセンスが交錯する世界
- ② アクティブさときちんと感を兼ね備えた汎用性の高いオフィスカジュアル _ 他

<別紙資料> 約60ページ

- ☆2021年春夏 カラー、マテリアル、ディティール詳細

ダイジェスト



2021 Autumn & Winter Master Direction

PEST (PEST分析)

現在の立ち位置

政治 (Political)
 政府は、デジタル化を推進し、デジタル技術の活用を促進する。また、デジタル技術の活用を促進するための政策を打ち出す。デジタル技術の活用を促進するための政策を打ち出す。デジタル技術の活用を促進するための政策を打ち出す。

経済 (Economic)
 経済は、デジタル化を推進し、デジタル技術の活用を促進する。また、デジタル技術の活用を促進するための政策を打ち出す。デジタル技術の活用を促進するための政策を打ち出す。デジタル技術の活用を促進するための政策を打ち出す。

社会 (Social)
 社会は、デジタル化を推進し、デジタル技術の活用を促進する。また、デジタル技術の活用を促進するための政策を打ち出す。デジタル技術の活用を促進するための政策を打ち出す。デジタル技術の活用を促進するための政策を打ち出す。

技術 (Technological)
 技術は、デジタル化を推進し、デジタル技術の活用を促進する。また、デジタル技術の活用を促進するための政策を打ち出す。デジタル技術の活用を促進するための政策を打ち出す。デジタル技術の活用を促進するための政策を打ち出す。

シューズマーケットへの影響と対応

ニューノーマル時代の「デジタル」と「リアル」
 コロナ禍により、デジタル技術の活用が促進された。デジタル技術の活用が促進された。デジタル技術の活用が促進された。デジタル技術の活用が促進された。デジタル技術の活用が促進された。

持続可能なビジネスモデルの確立
 持続可能なビジネスモデルの確立が求められる。持続可能なビジネスモデルの確立が求められる。持続可能なビジネスモデルの確立が求められる。持続可能なビジネスモデルの確立が求められる。

新たなニーズへの対応
 新たなニーズへの対応が求められる。新たなニーズへの対応が求められる。新たなニーズへの対応が求められる。新たなニーズへの対応が求められる。

全く変わった日常の価値観に順応し、時代に即した変革を推進するシーズン

2021 Autumn & Winter Master Direction

Focus Topics (注目の話題)

③ ライフスタイルキーワードは「家」と「仕事」

コロナ禍の生活スタイルの変化により、「家」と「仕事」がキーワードとなっている。家と仕事に焦点を当てた商品開発が進んでいる。家と仕事に焦点を当てた商品開発が進んでいる。家と仕事に焦点を当てた商品開発が進んでいる。

大きく変化した生活パターンに順応
生活者視点のシーンとニーズを最適化した商品を開発

【社会背景分析／消費のキーワード等】全 13 ページ

2021 Autumn & Winter Master Direction

Focus Topics (注目の話題)

⑦ 「多様化」 TOKYO2020 で更に進む

東京オリンピック・パラリンピックの開催により、多様性が重視される。多様性が重視される。多様性が重視される。多様性が重視される。多様性が重視される。

世界的事件を道して考える
「違い」を包括的に受け入れるファッションの取り組み方

2021 Autumn & Winter Master Direction

Focus Topics (注目の話題)

④ 「サステナビリティ」さらに深化

サステナビリティの重要性が増している。サステナビリティの重要性が増している。サステナビリティの重要性が増している。サステナビリティの重要性が増している。サステナビリティの重要性が増している。

今考える「これからの社会の在り方」
身近でできることから始める「持続可能なプロセス」

2021 Autumn & Winter Master Direction

Zone 3. Parallel World (靴のトレンド)

① ワイドシャフトブーツ

ワイドシャフトブーツのトレンドが注目を集めている。ワイドシャフトブーツのトレンドが注目を集めている。ワイドシャフトブーツのトレンドが注目を集めている。ワイドシャフトブーツのトレンドが注目を集めている。

2021 Autumn & Winter Master Direction

Zone 3. Parallel World (靴のトレンド)

② スラウチブーツ

スラウチブーツのトレンドが注目を集めている。スラウチブーツのトレンドが注目を集めている。スラウチブーツのトレンドが注目を集めている。スラウチブーツのトレンドが注目を集めている。

【レディスシューズトレンド】全 32 ページ

2021 Autumn & Winter Master Direction

Zone 3. Parallel World (靴のトレンド)

③ リュウソウモック

リュウソウモックのトレンドが注目を集めている。リュウソウモックのトレンドが注目を集めている。リュウソウモックのトレンドが注目を集めている。リュウソウモックのトレンドが注目を集めている。

2021 Autumn & Winter Master Direction

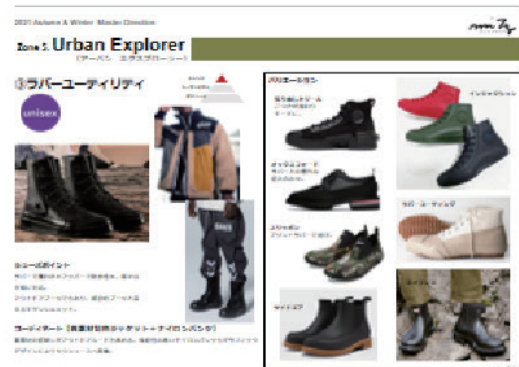
Zone 3. Parallel World (靴のトレンド)

④ トラペゾイド

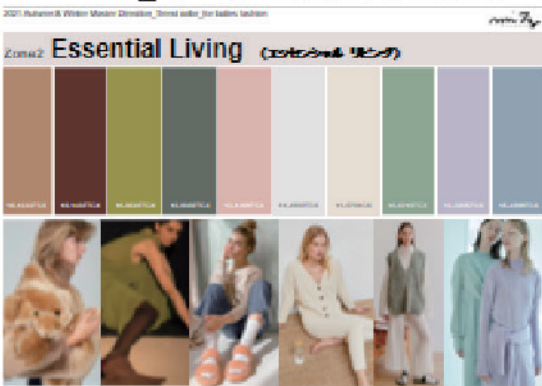
トラペゾイドブーツのトレンドが注目を集めている。トラペゾイドブーツのトレンドが注目を集めている。トラペゾイドブーツのトレンドが注目を集めている。トラペゾイドブーツのトレンドが注目を集めている。



【メンズシューズトレンド】全 25 ページ



【レディストrendカラー】全 5 ページ



ACTIVE LIME

(アクティブライム) PANTONE 14-0452TCX

横がしさある濃い黄緑
スポーティ、スマートに用いる



CLASSIC BROWN

(クラシックブラウン) PANTONE 19-1435TCX

リッチな深みある赤みブラウン
シーズンレスなファッションカラー



【レディスシューズカラー】全 21 ページ

ECCENTRIC MAGENTA

(エキセントリックマゼンタ) PANTONE 19-1660CX

活気溢れエレガントな赤紫色
非現実的なデジタルインパクトカラー



COLOR CHART



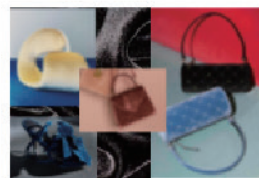
対候性・耐久性

サバイバル意識の高まり
長持ちする定番アイテムは、より少なく、
しかしより良いものを選ぶ
どんな悪天候にも耐えるアッパー材



ベルベット

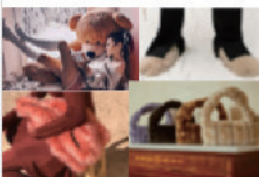
ダークで重厚なロマンス傾向が強まる
リサイクルベットボトル繊維などを採用
クラシカルアイテムがサステイナブルに



【レディスシューズマテリアル】全 19 ページ

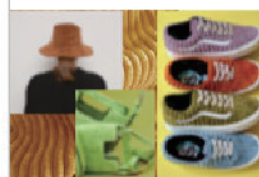
フェイクファー

ふわふわ感、手触りの良さ
リサイクルベットボトル繊維などを採用
機がしく心地良いクラシックカラーで



コーデユロイ

ふわふわ、ミニマルの影響を受けて
コーデユロイにも注目
質感が重要なため太い編みがおすすめ



2020 Autumn & Winter Master Direction, Shoes trend Styling & Detail

2WAY仕様

かかとが踏めるフンマイルシューズ
広く履けて広く脱げる利便性
シンプルフラットやアウトドアシューズで




2020 Autumn & Winter Master Direction, Shoes trend Styling & Detail

バックレス

近距離移動、快適性優先
スリッパ、クロック、ミュール形状が◎
定番シューズもかかとをオフして




【レディスシューズスタイル・ディテール】全 17 ページ

2020 Autumn & Winter Master Direction, Shoes trend Styling & Detail

プリムソール

レトロやナチュラル、シンプルを表現
少し厚めのソール、ふかふか素材アッパー
こちらもサステナブルに仕上げたい




2020 Autumn & Winter Master Direction, Shoes trend Styling & Detail

ルームシューズ

ライフスタイルの変化により注目
失われた靴を履く時間を家中需要で
靴メーカーが作る安心感、機能性
パタパタ音を軽減したソールで




企画・製作：

株式会社ミッツプランナー

〒107-0062 東京都南青山 4-9-28

Tel. 03-3470-3913 / Fax. 03-3470-3953

<新住所>

〒150-0034 東京都渋谷区代官山町 6-7 サンビューハイツ代官山 203

Tel. 03-6455-2570 / Fax. 03-6455-2571

※2020年10月19日以降

direction@mitz.com